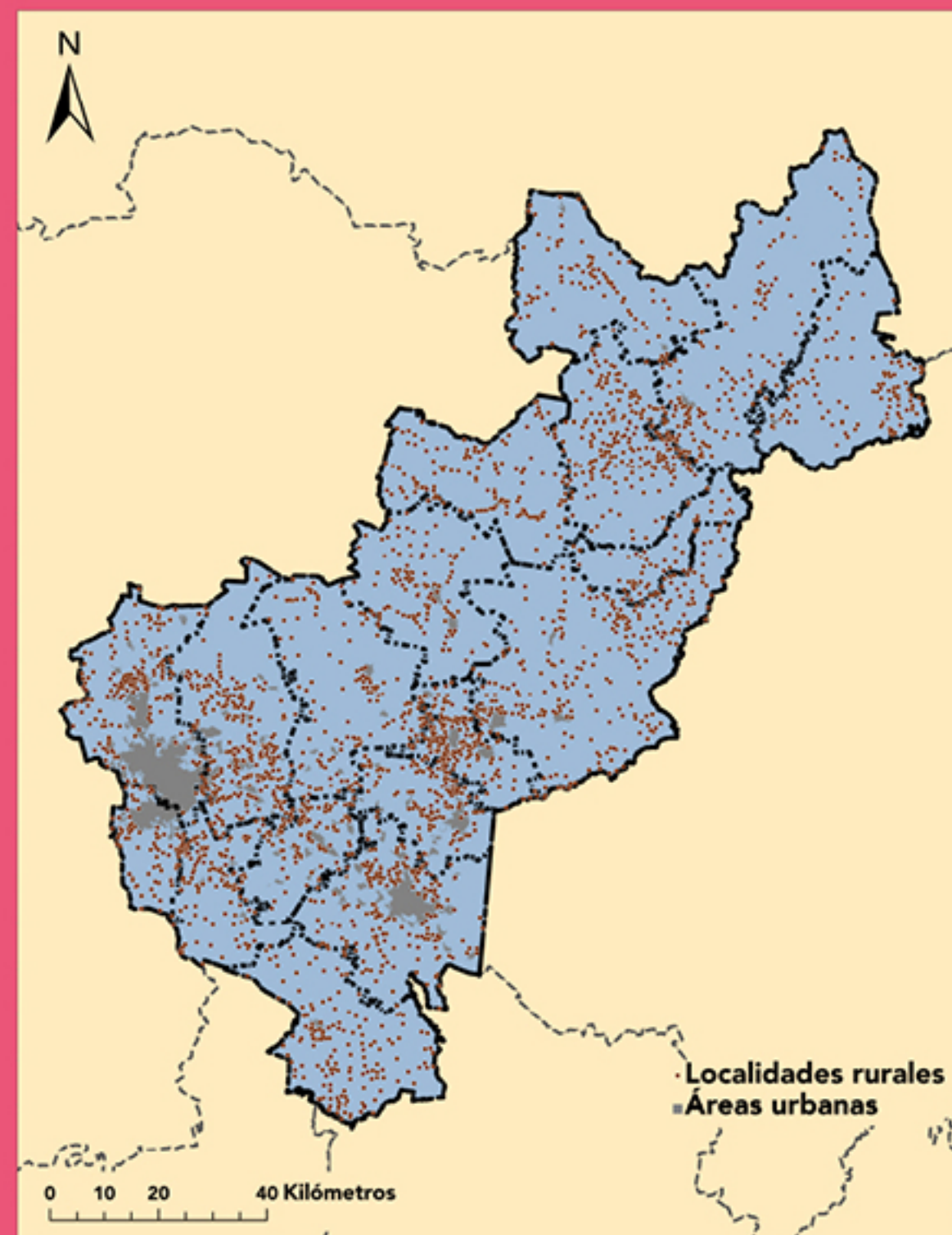




Localidades de la República Mexicana y el estado de Querétaro por municipio según tamaño por número de habitantes, 2020

Clave	Entidad o municipio	Total	1 a 2,499	2,500 a 14,999	15,000 a 99,999	100,00 o más				
00	República Mexicana	189,432	185,243	97.79%	3,448	1.82%	596	0.31%	145	0.08%
22	Estado de Querétaro	2,192	2,083	95.03%	93	4.24%	13	0.59%	3	0.14%
22 001	Amealco de Bonfil	153	151	98.69%	2	1.31%	0	0.00%	0	0.00%
22 002	Pinal de Amoles	196	196	100.00%	0	0.00%	0	0.00%	0	0.00%
22 003	Arroyo Seco	78	77	98.72%	1	1.28%	0	0.00%	0	0.00%
22 004	Cadereyta de Montes	245	242	98.78%	2	0.82%	1	0.41%	0	0.00%
22 005	Colón	105	98	93.33%	7	6.67%	0	0.00%	0	0.00%
22 006	Corregidora	72	65	90.28%	3	4.17%	3	4.17%	1	1.39%
22 007	Ezequiel Montes	109	106	97.25%	2	1.83%	1	0.92%	0	0.00%
22 008	Huimilpan	89	86	96.63%	3	3.37%	0	0.00%	0	0.00%
22 009	Jalpan de Serra	124	123	99.19%	1	0.81%	0	0.00%	0	0.00%
22 010	Landa de Matamoros	98	98	100.00%	0	0.00%	0	0.00%	0	0.00%
22 011	El Marqués	195	169	86.67%	24	12.31%	2	1.03%	0	0.00%
22 012	Pedro Escobedo	62	51	82.26%	11	17.74%	0	0.00%	0	0.00%
22 013	Peñamiller	127	127	100.00%	0	0.00%	0	0.00%	0	0.00%
22 014	Querétaro	143	124	86.71%	13	9.09%	5	3.50%	1	0.70%
22 015	San Joaquín	49	49	100.00%	0	0.00%	0	0.00%	0	0.00%
22 016	San Juan del Río	161	145	90.06%	15	9.32%	0	0.00%	1	0.62%
22 017	Tequisquiapan	85	78	91.76%	6	7.06%	1	1.18%	0	0.00%
22 018	Tolimán	101	98	97.03%	3	2.97%	0	0.00%	0	0.00%

Localidades rurales y áreas urbanas del estado de Querétaro por municipio, 2020



Fuente: COESPO. Elaboración propia con base en INEGI 2021a y en INEGI 2021b.