

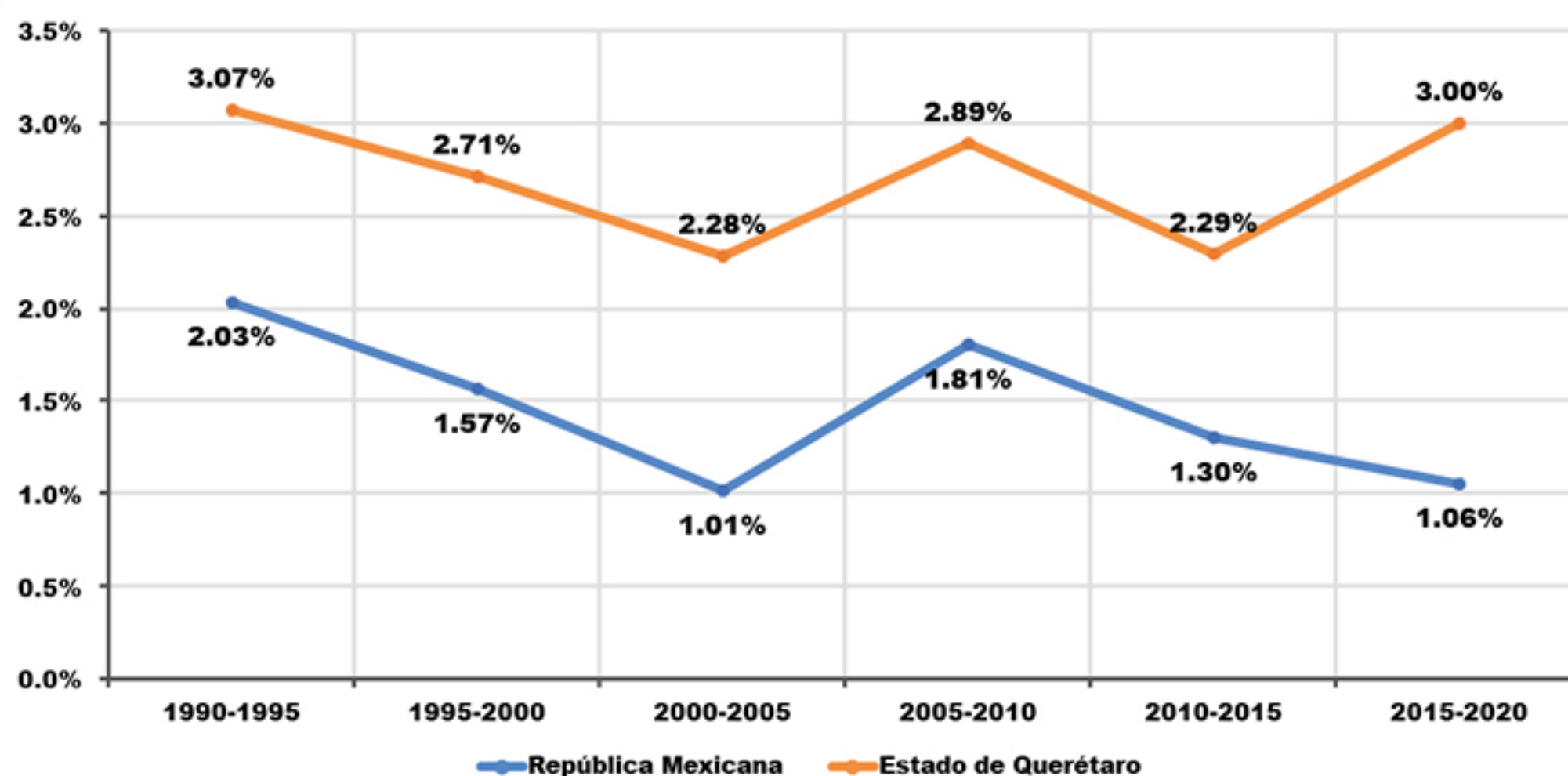


Tasa de crecimiento de la población de la República Mexicana y el estado de Querétaro por municipio, 1990-2020

Clave	Entidad o municipio	1990-1995	1995-2000	2000-2005	2005-2010	2010-2015	2015-2020
00	República Mexicana	2.03%	1.57%	1.01%	1.81%	1.30%	1.06%
22	Estado de Querétaro	3.07%	2.71%	2.28%	2.89%	2.29%	3.00%
22 001	Amealco de Bonfil	1.48%	1.86%	0.59%	2.08%	-0.32%	1.74%
22 002	Pinal de Amoles	0.72%	0.37%	-1.32%	1.45%	-1.17%	1.31%
22 003	Arroyo Seco	0.12%	-0.97%	-0.24%	0.71%	0.64%	-0.25%
22 004	Cadereyta de Montes	2.46%	0.07%	1.75%	2.47%	1.69%	-0.14%
22 005	Colón	2.86%	1.78%	1.70%	2.56%	1.56%	1.37%
22 006	Corregidora	5.53%	5.13%	5.90%	6.81%	5.02%	3.14%
22 007	Ezequiel Montes	2.80%	1.75%	4.05%	2.00%	1.31%	2.13%
22 008	Huimilpan	1.88%	1.95%	2.05%	1.78%	1.56%	-0.79%
22 009	Jalpan de Serra	2.10%	1.23%	-0.64%	3.19%	1.08%	0.32%
22 010	Landa de Matamoros	0.85%	0.79%	-0.54%	1.13%	-2.20%	0.92%
22 011	El Marqués	1.66%	3.80%	1.95%	8.14%	6.18%	7.87%
22 012	Pedro Escobedo	2.71%	1.60%	2.33%	2.65%	1.38%	2.50%
22 013	Peñamiller	1.66%	-1.62%	0.47%	1.74%	1.86%	-1.02%
22 014	Querétaro	3.59%	3.20%	2.38%	1.90%	1.93%	3.55%
22 015	San Joaquín	3.26%	0.54%	-0.07%	3.21%	1.41%	-2.51%
22 016	San Juan del Río	3.58%	3.46%	2.62%	3.18%	2.20%	2.08%
22 017	Tequisquiapan	2.93%	2.05%	1.67%	3.09%	2.30%	0.41%
22 018	Tolimán	1.89%	1.41%	2.10%	2.06%	1.46%	-0.25%

Fuente: COESPO. Elaboración propia con base en INEGI 1991, INEGI 1996, INEGI 2001, INEGI 2006, INEGI 2011, INEGI 2016 e INEGI 2021a.

Tasa de crecimiento de la población de la República Mexicana y el estado de Querétaro, 1990-2020



Fuente: COESPO. Elaboración propia con base en INEGI 1991, INEGI 1996, INEGI 2001, INEGI 2006, INEGI 2011, INEGI 2016 e INEGI 2021a.