

HOJA DE DATOS 2022

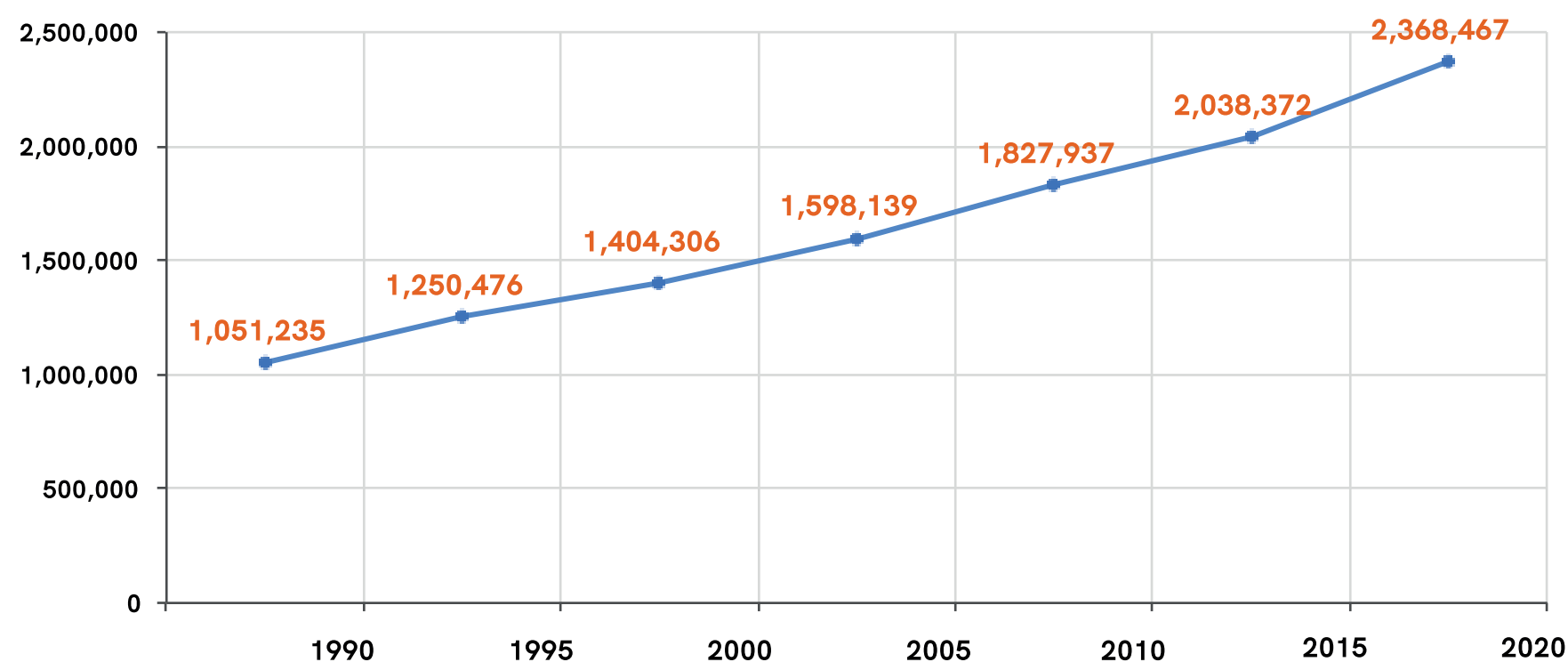


Población total de la República Mexicana y el estado de Querétaro por municipio, 1990-2020

Clave	Entidad o municipio	1990	1995	2000	2005	2010	2015	2020
00	República Mexicana	81,249,645	91,158,290	97,483,412	103,263,388	112,336,538	119,530,753	126,014,024
22 000	Estado de Querétaro	1,051,235	1,250,476	1,404,306	1,598,139	1,827,937	2,038,372	2,368,467
22 001	Amealco de Bonfil	46,358	50,407	54,591	56,457	62,197	61,259	66,841
22 002	Pinal de Amoles	25,789	26,864	27,290	25,325	27,093	25,623	27,365
22 003	Arroyo Seco	13,112	13,203	12,667	12,493	12,910	13,307	13,142
22 004	Cadereyta de Montes	44,944	51,641	51,790	57,204	64,183	69,549	69,075
22 005	Colón	36,960	43,443	46,878	51,625	58,171	62,667	67,121
22 006	Corregidora	43,775	59,855	74,558	104,218	143,073	181,684	212,567
22 007	Ezequiel Montes	21,859	25,605	27,598	34,729	38,123	40,572	45,141
22 008	Huimilpan	24,106	26,809	29,140	32,728	35,554	38,295	36,808
22 009	Jalpan de Serra	19,246	21,671	22,839	22,025	25,550	26,902	27,343
22 010	Landa de Matamoros	17,964	18,848	19,493	18,905	19,929	17,947	18,794
22 011	El Marqués	55,258	60,680	71,397	79,743	116,458	156,275	231,668
22 012	Pedro Escobedo	39,692	46,270	49,554	56,553	63,966	68,313	77,404
22 013	Peñamiller	16,155	17,748	16,557	17,007	18,441	20,144	19,141
22 014	Querétaro	456,458	559,222	641,386	734,139	801,940	878,931	1,049,777
22 015	San Joaquín	6,229	7,490	7,665	7,634	8,865	9,480	8,359
22 016	San Juan del Río	126,555	154,922	179,668	208,462	241,699	268,408	297,804
22 017	Tequisquiapan	38,785	45,779	49,969	54,929	63,413	70,742	72,201
22 018	Tolimán	17,990	20,019	21,266	23,963	26,372	28,274	27,916

Fuente: COESPO. Elaboración propia con base en INEGI 1991, INEGI 1996, INEGI 2001, INEGI 2006, INEGI 2011, INEGI 2016 e INEGI 2021a.

Población total del estado de Querétaro, 1990-2020



Fuente: COESPO. Elaboración propia con base en INEGI 1991, INEGI 1996, INEGI 2001, INEGI 2006, INEGI 2011, INEGI 2016 e INEGI 2021a.

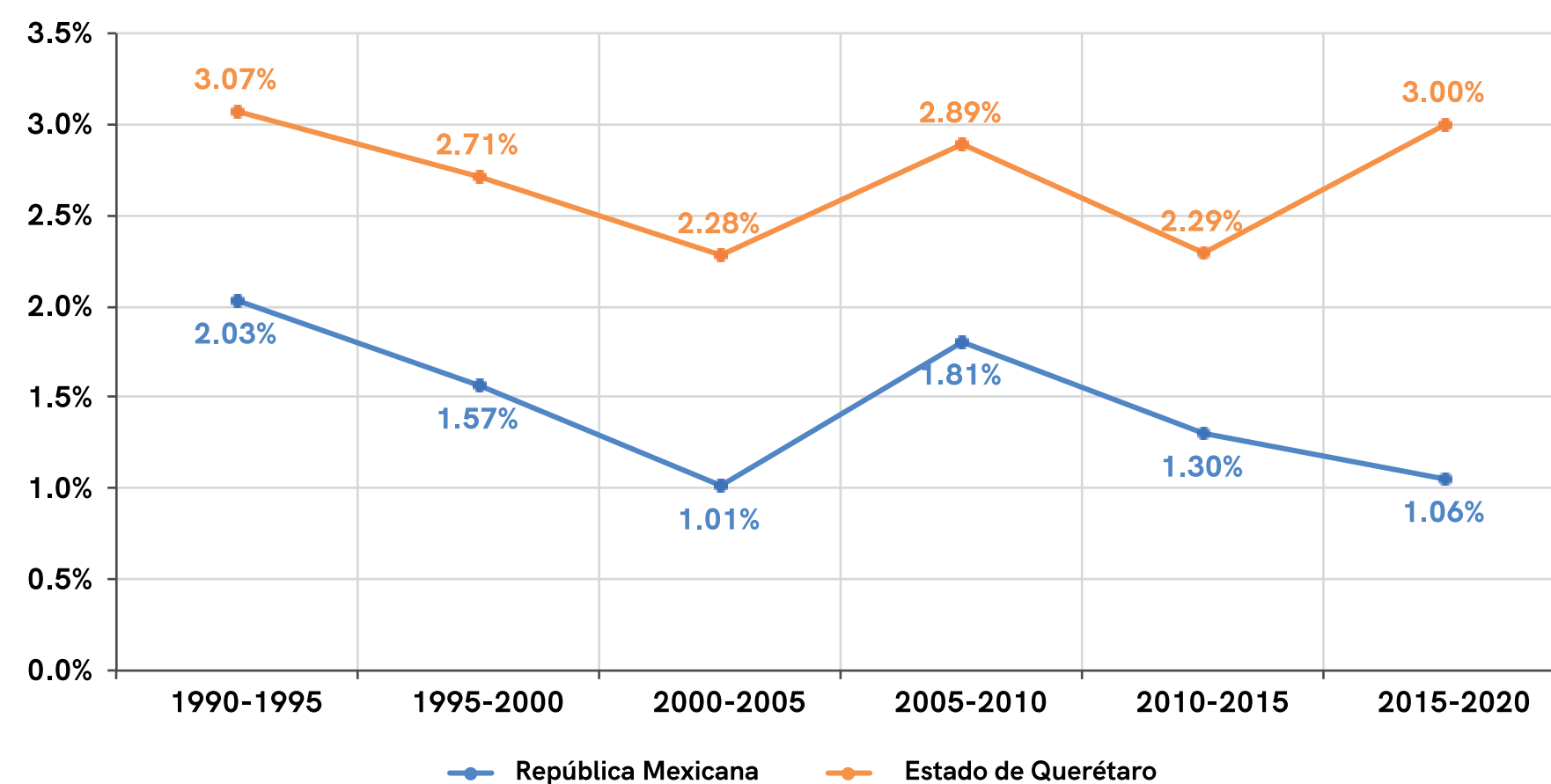


Tasa de crecimiento de la población de la República Mexicana y el estado de Querétaro por municipio, 1990-2020

Clave	Entidad o municipio	1990-1995	1995-2000	2000-2005	2005-2010	2010-2015	2015-2020
00	República Mexicana	2.03%	1.57%	1.01%	1.81%	1.30%	1.06%
22	Estado de Querétaro	3.07%	2.71%	2.28%	2.89%	2.29%	3.00%
22 001	Amealco de Bonfil	1.48%	1.86%	0.59%	2.08%	-0.32%	1.74%
22 002	Pinal de Amoles	0.72%	0.37%	-1.32%	1.45%	-1.17%	1.31%
22 003	Arroyo Seco	0.12%	-0.97%	-0.24%	0.71%	0.64%	-0.25%
22 004	Cadereyta de Montes	2.46%	0.07%	1.75%	2.47%	1.69%	-0.14%
22 005	Colón	2.86%	1.78%	1.70%	2.56%	1.56%	1.37%
22 006	Corregidora	5.53%	5.13%	5.90%	6.81%	5.02%	3.14%
22 007	Ezequiel Montes	2.80%	1.75%	4.05%	2.00%	1.31%	2.13%
22 008	Huimilpan	1.88%	1.95%	2.05%	1.78%	1.56%	-0.79%
22 009	Jalpan de Serra	2.10%	1.23%	-0.64%	3.19%	1.08%	0.32%
22 010	Landa de Matamoros	0.85%	0.79%	-0.54%	1.13%	-2.20%	0.92%
22 011	El Marqués	1.66%	3.80%	1.95%	8.14%	6.18%	7.87%
22 012	Pedro Escobedo	2.71%	1.60%	2.33%	2.65%	1.38%	2.50%
22 013	Peñamiller	1.66%	-1.62%	0.47%	1.74%	1.86%	-1.02%
22 014	Querétaro	3.59%	3.20%	2.38%	1.90%	1.93%	3.55%
22 015	San Joaquín	3.26%	0.54%	-0.07%	3.21%	1.41%	-2.51%
22 016	San Juan del Río	3.58%	3.46%	2.62%	3.18%	2.20%	2.08%
22 017	Tequisquiapan	2.93%	2.05%	1.67%	3.09%	2.30%	0.41%
22 018	Tolimán	1.89%	1.41%	2.10%	2.06%	1.46%	-0.25%

Fuente: COESPO. Elaboración propia con base en INEGI 1991, INEGI 1996, INEGI 2001, INEGI 2006, INEGI 2011, INEGI 2016 e INEGI 2021a.

Tasa de crecimiento de la población de la República Mexicana y el estado de Querétaro, 1990-2020



Fuente: COESPO. Elaboración propia con base en INEGI 1991, INEGI 1996, INEGI 2001, INEGI 2006, INEGI 2011, INEGI 2016 e INEGI 2021a.

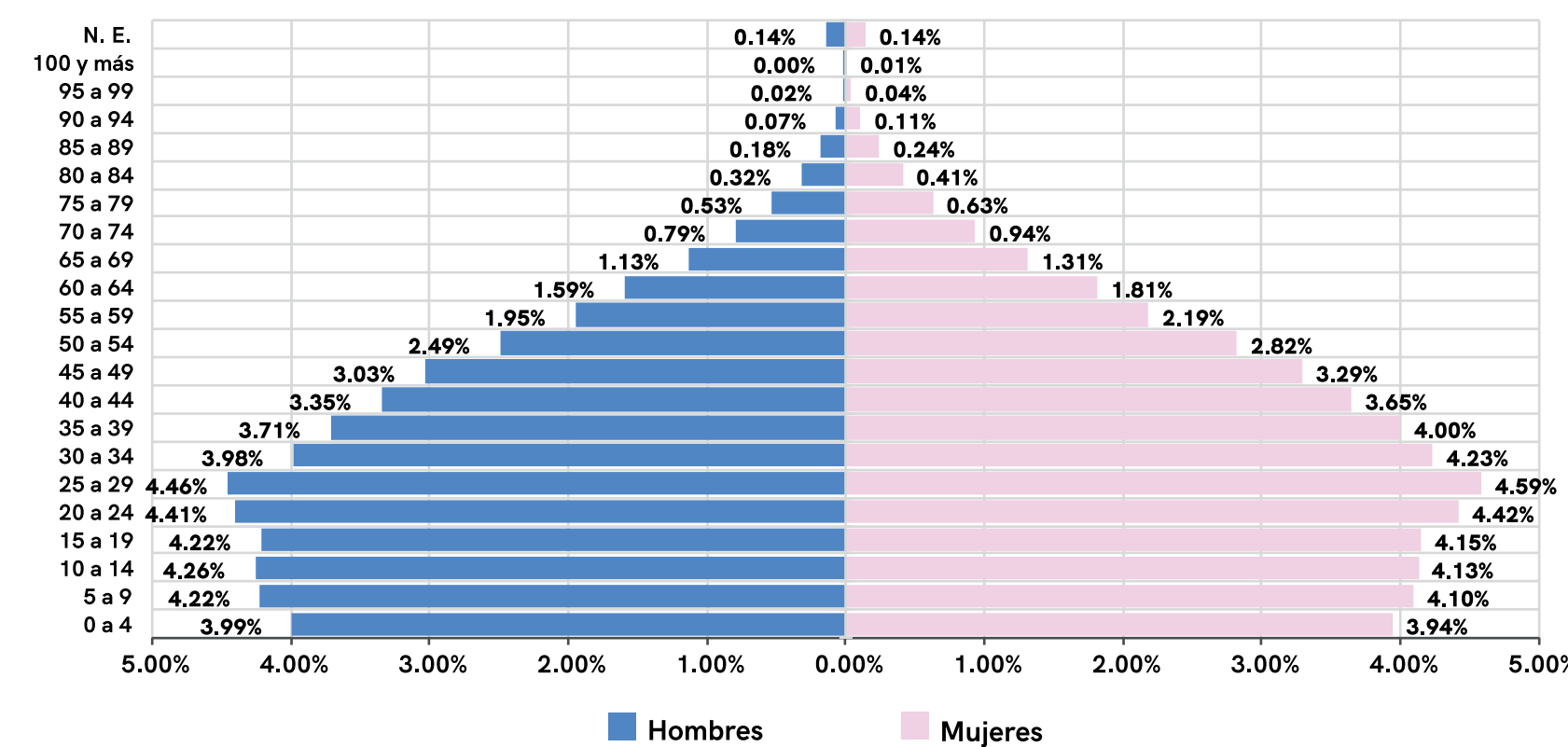


Población total de la República Mexicana y el estado de Querétaro por municipio según grandes grupos de edad, 2020

Clave	Entidad o municipio	Total	0 a 14	15 a 29	30 a 59	60 y más	No especificado	
00	Nacional	126,014,024	31,755,284	25.20%	31,221,786	24.78%	47,620,592	37.79%
22 000	Estado de Querétaro	2,368,467	583,463	24.63%	621,319	26.23%	916,639	38.70%
22 001	Amealco de Bonfil	66,841	21,061	31.51%	17,813	26.65%	21,183	31.69%
22 002	Pinal de Amoles	27,365	8,997	32.88%	6,954	25.41%	8,153	29.79%
22 003	Arroyo Seco	13,142	3,689	28.07%	2,993	22.77%	4,301	32.73%
22 004	Cadereyta de Montes	69,075	20,405	29.54%	17,731	25.67%	23,881	34.57%
22 005	Colón	67,121	20,324	30.28%	18,679	27.83%	22,529	33.56%
22 006	Corregidora	212,567	46,997	22.11%	51,175	24.07%	90,973	42.80%
22 007	Ezequiel Montes	45,141	12,971	28.73%	11,821	26.19%	16,110	35.69%
22 008	Huimilpan	36,808	11,335	30.79%	9,248	25.12%	12,641	34.34%
22 009	Jalpan de Serra	27,343	7,834	28.65%	7,156	26.17%	9,068	33.16%
22 010	Landa de Matamoros	18,794	5,323	28.32%	4,421	23.52%	6,083	32.37%
22 011	El Marqués	231,668	60,085	25.94%	63,525	27.42%	92,509	39.93%
22 012	Pedro Escobedo	77,404	22,115	28.57%	20,427	26.39%	28,135	36.35%
22 013	Peñamiller	19,141	5,746	30.02%	4,963	25.93%	5,960	31.14%
22 014	Querétaro	1,049,777	231,542	22.06%	281,154	26.78%	420,485	40.05%
22 015	San Joaquín	8,359	2,652	31.73%	2,027	24.25%	2,785	33.32%
22 016	San Juan del Río	297,804	75,345	25.30%	75,767	25.44%	115,596	38.82%
22 017	Tequisquiapan	72,201	18,576	25.73%	18,183	25.18%	26,962	37.34%
22 018	Tolimán	27,916	8,466	30.33%	7,282	26.09%	9,285	33.26%

Fuente: COESPO. Elaboración propia con base en INEGI 2021a.

Población del estado de Querétaro por grupos quinquenales de edad según sexo, 2020



Fuente: COESPO. Elaboración propia con base en INEGI 2021a.

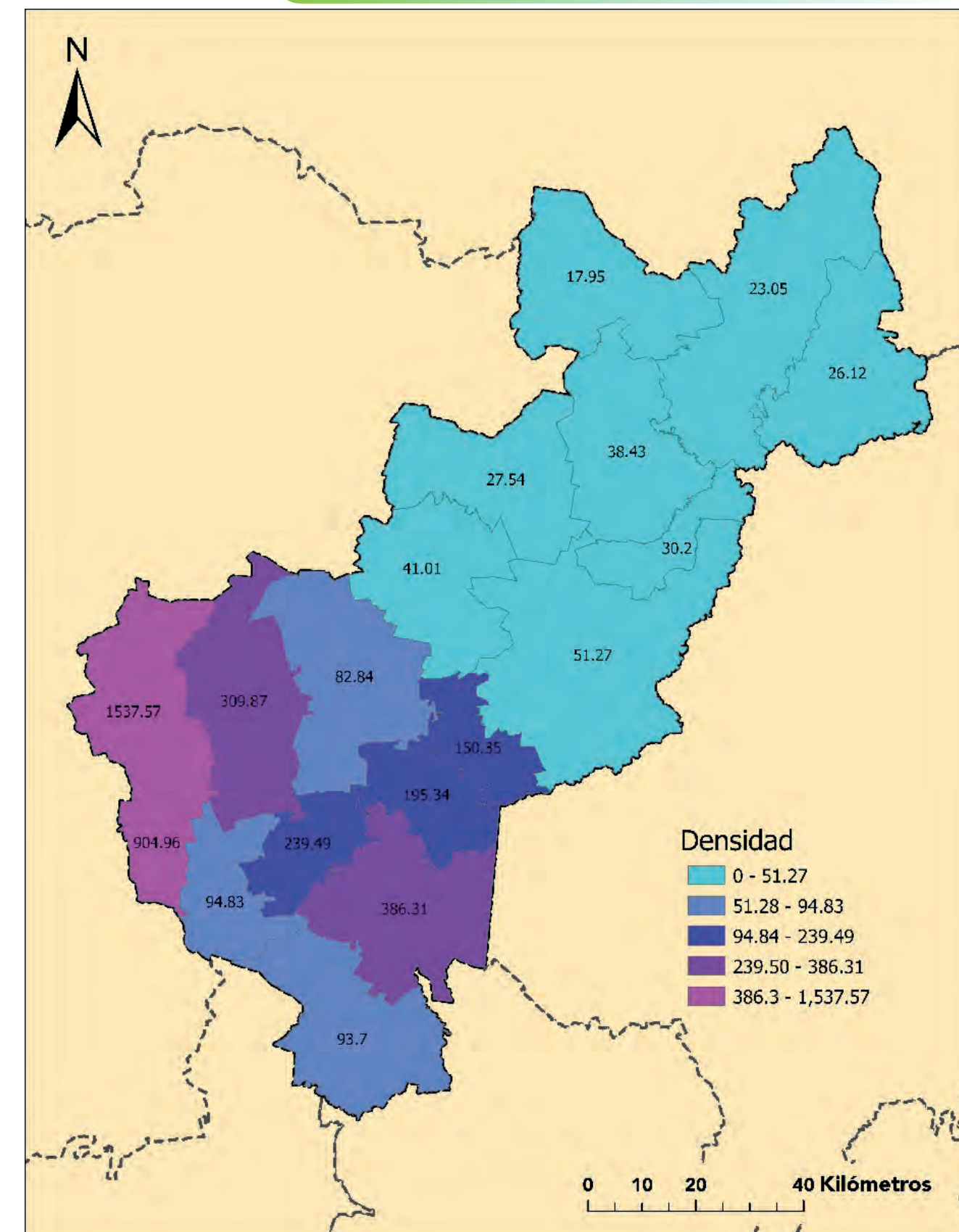


Población total, área y densidad de población de la República Mexicana y el estado de Querétaro por municipio, 2020

Clave	Entidad o municipio	Total	Área (km²)	Densidad (hab/km²)
00	República Mexicana	126,014,024	1,965,083.06	64.13
22 000	Estado de Querétaro	2,368,467	11,690.58	202.60
22 001	Amealco de Bonfil	66,841	713.33	93.70
22 002	Pinal de Amoles	27,365	712.05	38.43
22 003	Arroyo Seco	13,142	732.12	17.95
22 004	Cadereyta de Montes	69,075	1,347.39	51.27
22 005	Colón	67,121	810.26	82.84
22 006	Corregidora	212,567	234.89	904.96
22 007	Ezequiel Montes	45,141	300.23	150.35
22 008	Huimilpan	36,808	388.13	94.83
22 009	Jalpan de Serra	27,343	1,186.22	23.05
22 010	Landa de Matamoros	18,794	719.42	26.12
22 011	El Marqués	231,668	747.63	309.87
22 012	Pedro Escobedo	77,404	323.21	239.49
22 013	Peñamiller	19,141	694.95	27.54
22 014	Querétaro	1,049,777	682.75	1,537.57
22 015	San Joaquín	8,359	276.82	30.20
22 016	San Juan del Río	297,804	770.89	386.31
22 017	Tequisquiapan	72,201	369.62	195.34
22 018	Tolimán	27,916	680.67	41.01

Fuente: COESPO. Elaboración propia con base en INEGI 2021a y en INEGI 2021b.

Densidad de población del estado de Querétaro por municipio, 2020



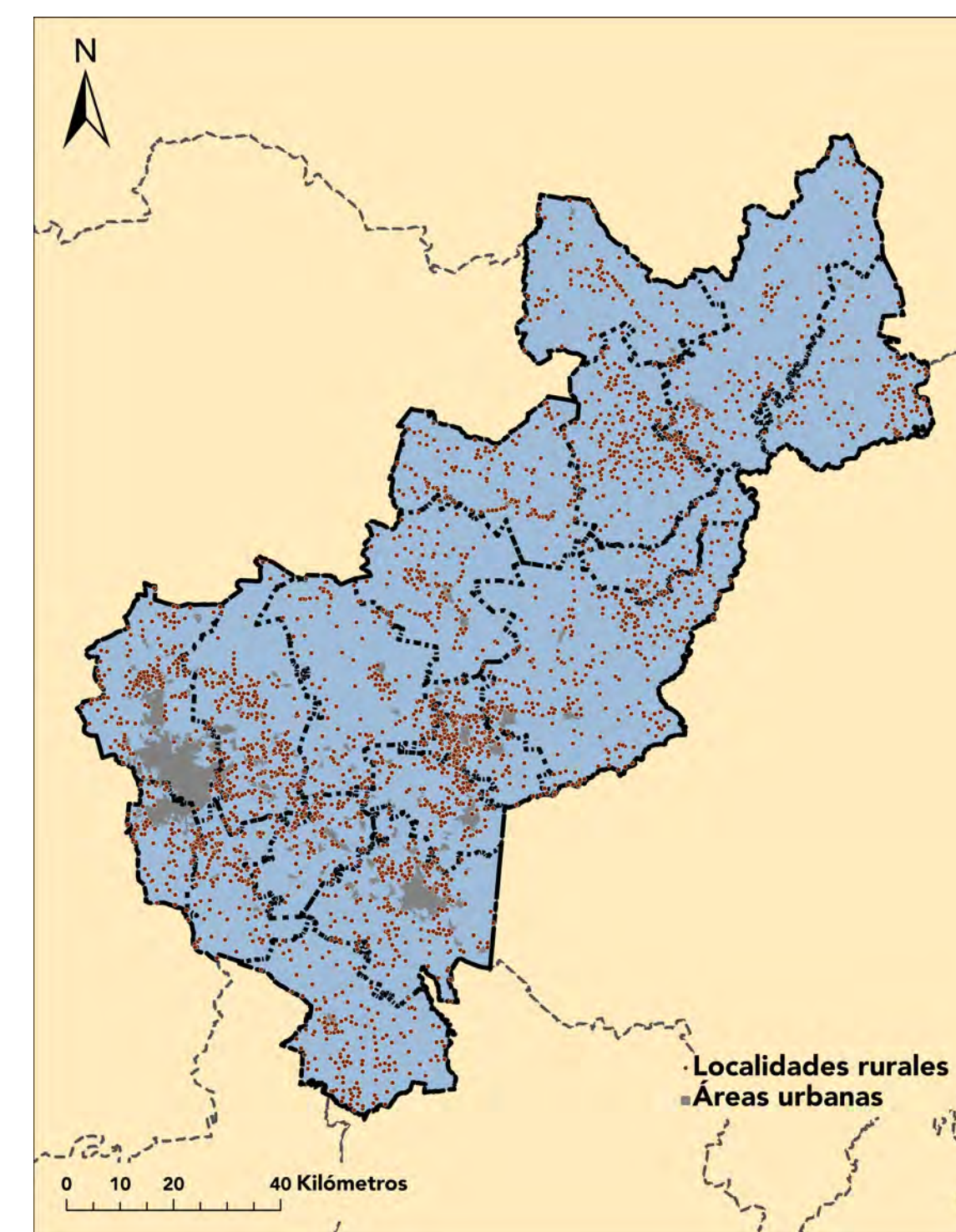
Fuente: COESPO. Elaboración propia con base en INEGI 2021a y en INEGI 2021b.

Localidades de la República Mexicana y el estado de Querétaro por municipio según tamaño por número de habitantes, 2020

Clave	Entidad o municipio	Total	1 a 2,499	2,500 a 14,999	15,000 a 99,999	100,00 o más
00	República Mexicana	189,432	185,243	97.79%	3,448	1.82%
22	Estado de Querétaro	2,192	2,083	95.03%	93	4.24%
22 001	Amealco de Bonfil	153	151	98.69%	2	1.31%
22 002	Pinal de Amoles	196	196	100.00%	0	0.00%
22 003	Arroyo Seco	78	77	98.72%	1	1.28%
22 004	Cadereyta de Montes	245	242	98.78%	2	0.82%
22 005	Colón	105	98	93.33%	7	6.67%
22 006	Corregidora	72	65	90.28%	3	4.17%
22 007	Ezequiel Montes	109	106	97.25%	2	1.83%
22 008	Huimilpan	89	86	96.63%	3	3.37%
22 009	Jalpan de Serra	124	123	99.19%	1	0.81%
22 010	Landa de Matamoros	98	98	100.00%	0	0.00%
22 011	El Marqués	195	169	86.67%	24	12.31%
22 012	Pedro Escobedo	62	51	82.26%	11	17.74%
22 013	Peñamiller	127	127	100.00%	0	0.00%
22 014	Querétaro	143	124	86.71%	13	9.09%
22 015	San Joaquín	49	49	100.00%	0	0.00%
22 016	San Juan del Río	161	145	90.06%	15	9.32%
22 017	Tequisquiapan	85	78	91.76%	6	7.06%
22 018	Tolimán	101	98	97.03%	3	2.97%

Fuente: COESPO. Elaboración propia con base en INEGI 2021a.

Localidades rurales y áreas urbanas del estado de Querétaro por municipio, 2020



Fuente: COESPO. Elaboración propia con base en INEGI 2021a y en INEGI 2021b.

